



**Le mot des Présidents**

Le Pays de Chaumont a 7 ans... 7 ans de travail, dans la concertation, pour devenir un acteur incontournable du territoire. Regroupant 7 communautés de communes et 25 communes isolées, soit près de 70 000 habitants, le Pays est un espace de projets qui a su porter plus de 6 millions d'euros d'investissement pour 2008-2011, ce qui représentera, au terme de son 2<sup>e</sup> contrat avec la Région, plus de 10 millions d'euros depuis sa création.

De plus, le programme européen Leader va permettre de soutenir les initiatives innovantes du territoire à hauteur de 1,4 million d'euros jusqu'en 2013, suite au dossier déposé par le Pays de Chaumont auprès de la commission spéciale de la DRAAF (Direction Régionale de l'Alimentation, de l'Agriculture et de la Forêt).

Ces projets n'ont été possibles que par la mobilisation de l'ensemble des forces vives du territoire que sont les élus et grâce au Conseil de Développement Local constitué de socioprofessionnels, d'associations et de particuliers. Tous œuvrent à la définition et à la mise en œuvre d'un projet global de développement du Pays de Chaumont, et ainsi préparent le territoire et ses habitants aux enjeux de demain.

À travers ces moyens financiers et l'ingénierie mise à disposition du territoire, nous souhaitons contribuer au développement de la culture de projets, à la prise en compte des initiatives locales et des démarches ascendantes, ainsi qu'à la promotion du développement durable.

C'est pour faire partager cette idée que nous avons souhaité, ensemble, relancer une lettre d'information et vous permettre de suivre et de participer aux divers projets du Pays, dans les domaines de l'économie, de l'emploi, de la formation, des services, de l'environnement et de la culture. Bonne lecture à tous.

Jean-Yves ROY  
Président  
du Pays de Chaumont

Patrick VIARD  
Président du Conseil  
de Développement Local



Pays de Chaumont  
4 bis av. du  
Souvenir Français  
52000 CHAUMONT  
Tél. : 03 25 31 67 37  
Fax : 03 25 31 17 38  
<http://www.pays-chaumont.fr>

Directeur de publication: Jean Yves Roy. Crédits photo: ville de Chaumont, Pays de Chaumont. Conception-réalisation-impression: XAO/JLM, xao@neuf.fr, 03 25 32 46 50.

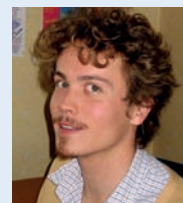
**Présentation de l'équipe.**

ACTUALITE

Depuis un an l'équipe du *Pays de Chaumont* s'est profondément renouvelée, passant de 4 à 8 personnes, pour assumer les nouveaux projets de la structure. Ces techniciens sont vos interlocuteurs pour les différents projets que vous souhaitez mener.



◀ **Virginie BOURIENNE**  
Chef de projet,  
Animatrice Leader  
pays.chaumont.leader@neuf.fr



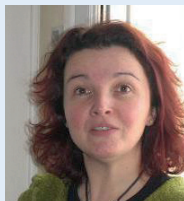
**Paul GUERRIER** ▶  
Chargé de mission  
Culture, développement local  
pays.chaumont.culture@neuf.fr



◀ **Catherine MICHEL**  
Assistante de gestion Pays  
pays.chaumont@cegetel.net



**Véronique JACOD** ▶  
Chargé de mission  
Habitat, Services,  
Environnement, Santé  
pays.chaumont.jacod@neuf.fr



◀ **Delphine GROSS**  
Assistante de gestion Leader  
pays.chaumont.leader@neuf.fr



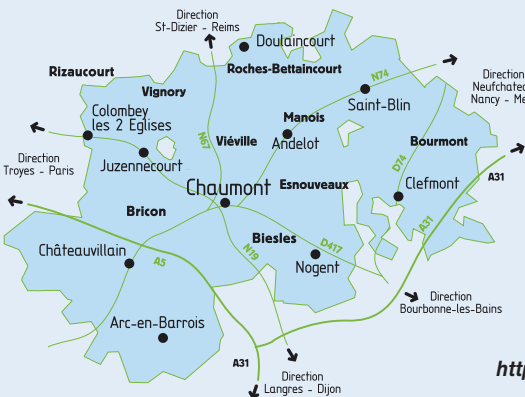
**Anne Sophie PERON** ▶  
Chargée de mission  
Economie, emploi, formation  
pays.chaumont.eco@neuf.fr



◀ **Emmanuelle LE BRIS**  
Animatrice ORAC,  
aide à l'artisanat et au commerce  
pays.chaumont.orac@neuf.fr



**Karine RINER** ▶  
Coordonnatrice Espace métiers  
espacemetiers.chaumont@neuf.fr



**N'hésitez pas à les contacter.**

**Pays de Chaumont**  
4 bis avenue  
du Souvenir Français  
52000 CHAUMONT  
Tél. : 03 25 31 67 37  
Fax : 03 25 31 17 38  
<http://www.pays-chaumont.fr>



**Des étudiants de l'université de Reims au Pays de Chaumont**  
→ page 4

## Du théâtre dans les Bistrots de Pays du Pays de Chaumont

D'octobre à novembre, les 9 Bistrots de Pays ont accueilli la compagnie "Mélímélo Fabrique" pour des après-midi ou des soirées pleines d'humour. Un projet de diffusion de spectacle vivant en zone rurale.



**Pierre Kechkéguian,  
Directeur du Nouveau Relax à Chaumont nous en dit plus :**

**Quel besoin avez-vous de quitter le théâtre et de travailler sur le territoire ?**

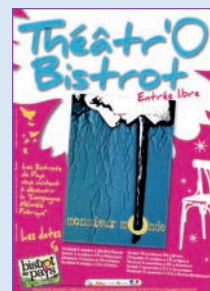
Le Nouveau Relax - Scène Conventionnée de Chaumont\* est un théâtre de Service Public. Notre mission principale est de nous rapprocher le plus possible des populations qui ne fréquentent pas (souvent par méconnaissance) notre équipement culturel. Avant de dire : "Venez chez nous, vous ne serez pas déçus" je préfère la formule "Venez nous voir chez vous, vous ne serez pas déçus".

**Quel intérêt de travailler avec les Bistrots de Pays ?**

Ambassadeurs de leur territoire, relais multiservices, lieux de vie culturelle, les Bistrots de Pays sont le lieu de prédilection pour développer un projet artistique sur un territoire rural. Ils ont déjà un public qui leur fait confiance et ils peuvent nous aider à créer la synergie nécessaire à toutes rencontres humaines. De plus, je trouve passionnant de proposer

### La démarche

Conscients d'être essentiels à la dynamique d'un village, les Bistrots sont des lieux de rencontre et de convivialité pour la population locale, touristique et de passage. Pourquoi ne seraient-ils pas également des espaces d'échanges artistiques et festifs ? Ainsi, en collaboration avec le Nouveau Relax et le Pays de Chaumont, les Bistrots de Pays vous ont invité à découvrir le monde du théâtre. L'espace d'une après-midi ou d'une soirée, vous avez pu assister à une représentation de la Compagnie Mélímélo Fabrique. Drôle et accessible à tous, le spectacle "Monsieur Monde" a su surprendre petits et grands. Ces moments ont également permis aux comédiens de vous faire partager leur univers.



aux citoyens de passer une soirée de théâtre dans ces lieux de convivialité à quelques kilomètres de chez eux et trop souvent méconnus.

**Quel lien avec la programmation du Nouveau Relax ?**

Notre programmation se veut ouverte aux différents genres artistiques de la scène. Les propositions que nous soutenons allient la force de textes, l'excellence du jeu d'acteur et la recherche de formes scénographiques étonnantes. Cette alchimie doit permettre aux spectateurs d'avoir un regard sur notre monde contemporain tout en se divertissant. "Monsieur Monde", sur un texte de Jean-Michel Ribes présenté par la Compagnie "Mélímélo fabrique" dans les Bistrots de Pays associe toutes ces données. Et est donc représentatif de nos propositions artistiques.



\*Le Nouveau Relax - Scène Conventionnée de Chaumont est un équipement culturel de la Ville de Chaumont.

Crédit Photo : Richard Pelletier - Ville de Chaumont

Plus d'informations : 03 25 31 67 37 - [pays.chaumont.orac@neuf.fr](mailto:pays.chaumont.orac@neuf.fr)

### 3 nouveaux Bistrots de Pays

Le 4 juillet dernier, la Fédération Nationale des Bistrots de Pays et le Pays de Chaumont inaugureront trois nouveaux Bistrots de Pays, portant le réseau à neuf établissements labellisés.



**Interview de Christine Arlini : Bistrot de Pays "le Bieslois"**

**Comment avez-vous réagi à la présentation de ce projet ?**

Cela est très bien, c'est une initiative originale car le théâtre vient au public, ce n'est pas le public qui vient au théâtre.

**Aviez-vous imaginé accueillir un spectacle de théâtre dans votre Bistrot de Pays ?**

Pas vraiment, mais l'initiative du Pays de Chaumont va permettre d'enrichir le côté culturel de mon établissement.

**Qu'attendez-vous de cet événement ?**

Je pense que cette rencontre doit localement créer l'événement.



## Infos métiers, formation, emploi...

ESPACE MÉTIERS

L'Espace métiers du *Pays de Chaumont* est à votre disposition pour vous informer sur vos questions sur les métiers, l'emploi, la formation sur votre territoire.

À ce titre, le centre de documentation, équipé d'ouvrages, de DVD, de magazines et d'un point multimédia est ouvert au public. Vous pouvez y accéder en autonomie ou en étant accompagné de la coordinatrice Espace métiers qui pourra répondre à vos interrogations concernant l'orientation professionnelle.

En outre, vous pouvez aussi bénéficier de ces moyens à la Maison de

Pays - salle Minel à Nogent, où une antenne de l'Espace métiers a été installée. Des permanences sont organisées afin de vous proposer un service de proximité.

De même, tous les mois, un secteur d'activité est mis en lumière. Ainsi, un forum autour du secteur de l'Industrie a été organisé à Chaumont le mercredi 30 septembre.

Puis, les secteurs des services à la personne, de l'agriculture et du transport ont été abordés courant octobre.

Enfin les "Clés de l'Emploi" auront lieu à la salle des fêtes de Chaumont mardi 17 et mercredi 18 novembre. Le premier jour sera consacré aux métiers et à la formation, et le second à l'emploi. En parallèle de ces stands vous pourrez assister à des conférences traitant de ces thématiques.



Plus d'informations :  
Karine RINER, coordinatrice  
Espace métiers, 06 11 88 60 21  
espacemetiers.chaumont@neuf.fr



## Un projet économique sur deux Pays

ÉCONOMIE

À l'initiative du *Pays de Chaumont* une réflexion autour d'un schéma territorial de développement économique a été engagée en partenariat avec le *Pays de Langres*.

Le programme d'actions 2007-2010 du *Pays de Chaumont* contient le "schéma territorial de développement économique". Les présidents des Pays de Chaumont et de Langres, avec l'appui de leur conseil d'administration, ont estimé plus utile d'imaginer un schéma de développement économique du "sud haut-marnais" pour une plus grande cohérence dans la prise en compte des spécificités économiques.

Les *Pays de Chaumont* et de

*Langres* ont leurs particularités, dont certaines se recoupent et sont issues de leur histoire, des femmes et des hommes qui s'investissent au quotidien pour développer leur territoire respectif. Dans ce cadre, nos deux Pays se sont réunis et ont proposé à leur Conseil de Développement Local, aux chambres consulaires et à leurs partenaires de débattre sur les "potentialités" économiques de nos territoires.

Élaboré sur la base d'une représentation stratégique commune engageant toutes les forces vives du territoire, ce schéma aura l'ambition de créer des pistes d'actions pour favoriser l'attractivité du territoire. Bon nombre d'acteurs œuvrent déjà sur le territoire au niveau économique. Il s'agit là d'anticiper les besoins du territoire, autrement et ensemble, à l'occasion de comités techniques et de concertation mis en place spécialement pour élaborer et décider des axes de travail.

La réalisation d'un prédiagnostic va permettre d'élaborer un cahier des charges sur le dernier trimestre 2009, afin de lancer un appel à candidature, auquel répondront les bureaux d'études intéressés par la rédaction de la phase de préconisations du schéma territorial de développement économique en 2010. Prenons l'exemple du Pôle Technologique de Haute Champagne (Pôle d'Excellence Rural situé à Nogent), un des projets initiés et concrétisés par la volonté des acteurs au service du développement des entreprises et de l'emploi. Un site où acteurs économiques, recherche et enseignement collaborent pour la compétitivité des entreprises locales.

Plus d'informations :  
03 25 31 67 37  
pays.chaumont.eco@neuf.fr





## Un nouveau programme pour 2007-2013

**EUROPE: Le Pays de Chaumont renforce sa stratégie de développement de territoire avec le programme LEADER!**

Pour la période 2007-2013, l'association du Pays de Chaumont porte le programme de développement rural LEADER (Liaisons Entre Actions de Développement de l'Économie Rurale).

LEADER 2007-2013 fait suite à trois Programmes d'Initiative Communautaire avec la dénomination LEADER: LEADER I, LEADER II, LEADER +. Certains d'entre vous ont connu ce programme et notamment le dernier en date, le programme LEADER + (2000-2006), qui était porté par le GAL<sup>(1)</sup> Meuse et Rognon.

LEADER + a donc laissé place à LEADER. Il est porté par un nouveau GAL, le GAL du Pays de Chaumont, dont la présidence du comité de programmation a été confiée au président du Pays de Chaumont.


Pour répondre à la volonté de l'Europe de renforcer des stratégies locales de développement existantes, LEADER concerne donc le périmètre du territoire de projets que constitue le Pays.

LEADER prend alors une dimension nouvelle par rapport à LEADER +. La priorité ciblée du programme précédent portait sur "la valorisation des ressources naturelles et culturelles". Pour la période 2007-2013, le GAL du Pays de Chaumont a orienté sa priorité ciblée sur des thèmes visés par la politique de développement territorial du Pays tels que le développement durable, les mutations économiques, l'identité du territoire. Cette priorité ciblée intitulée "diversifier l'offre de services et d'emploi pour construire un territoire de vie durable: valoriser les

filiales d'excellence locales" doit favoriser l'attractivité du territoire. Enfin, LEADER 2007-2013 apporte une enveloppe de 1,4 million d'euros pour financer des projets structurants en faveur du développement rural.

Pour animer et gérer ce programme, l'équipe du Pays a recruté et accueilli deux nouvelles techniciennes: Virginie Bourienne, animatrice LEADER et Delphine Gross, assistante de gestion.

<sup>(1)</sup>Groupe d'Action Locale

 Plus d'informations:  
03 25 31 67 37 ou  
[pays.chaumont.leader@neuf.fr](mailto:pays.chaumont.leader@neuf.fr)



## Des étudiants de Reims au Pays de Chaumont

**Le Conseil de Développement Local Agir en Pays de Chaumont a souhaité créer un partenariat innovant avec l'Université de Reims et le groupe de recherche du IATEUR.**

Un groupe de 12 étudiants venant de différentes régions de France et d'Europe vont sillonner le territoire du Pays pendant un an. Ce projet s'intitule "le Pays de Chaumont se tourne vers son avenir".


Aujourd'hui, le Pays a 7 ans. Nous sommes presque à mi-parcours de la Charte de développement durable. Ce sont plus de 200 projets accompagnés par le Pays représentant plus de 10 millions d'euros d'aide financière. Il est donc temps

de réaliser une évaluation des actions au regard des objectifs de la Charte, mais aussi de préparer dès à présent la future Charte.

Pour les membres du Conseil de Développement Local, confier ce travail à des étudiants a plusieurs avantages. Cela permet d'avoir un regard neuf et neutre tout en s'appuyant sur l'expertise d'universitaires. Cette démarche va permettre d'inscrire le Pays de Chaumont comme un territoire de projet pilote en Champagne-Ardenne en matière d'évaluation et de prospective. En dernier lieu ce projet offre un terrain d'observation et d'expérimentation aux étudiants de notre région en formation supérieure.

L'étude va se dérouler en deux temps. Dans un premier temps, les étudiants accompagneront le CDL dans l'élaboration d'outils méthodologiques d'évaluation pour ensuite évaluer l'action en fonction des objectifs et des différentes thématiques de la charte. Pour cela les

étudiants vont parcourir le territoire pour s'imprégner de son ambiance. Dans un second temps, à partir du mois de janvier, suite au travail d'évaluation, les étudiants animeront une série de réunions sur l'ensemble du territoire. Ils proposeront la participation des acteurs dans une démarche prospective. Ainsi, pour recueillir le point de vue des habitants, des forums ou réunions publiques seront organisés et répartis sur le périmètre du Pays. Ce projet est une véritable occasion de créer un débat sur l'avenir de notre territoire avec des acteurs de la société civile, des élus, des chercheurs et des étudiants.

 Plus d'informations:  
03 25 31 67 37  
[pays.chaumont@cegetel.net](mailto:pays.chaumont@cegetel.net)

