

# OBSERVATOIRE ECONOMIQUE DE L'ARTISANAT ET DES TERRITOIRES



***Chambre de Métiers  
et de l'Artisanat***

*Haute-Marne*

## **LES ENTREPRISES ARTISANALES DE BOURBONNE LES BAINS au 1<sup>er</sup> janvier 2012**

Pour toute demande de renseignements sur ce dossier contactez :  
Monsieur Patrick VIARD, Secrétaire Général, Directeur des Services  
**CHAMBRE DE MÉTIERS ET DE L'ARTISANAT DE LA HAUTE-MARNE**  
9, rue Decrès – BP 12053 - 52902 CHAUMONT CEDEX 9  
Tél. 03.25.32.19.77 - Télécopie 03.25.32.89.50  
Courriel : chaumont@cma-haute-marne.fr

# L'ARTISANAT HAUT MARNAIS DE LA COMMUNAUTÉ DE COMMUNES DE BOURBONNE LES BAINS

## Pour caractériser et définir l'Artisanat

Souvent mal connues du grand public mais oh combien appréciées des maires en milieu rural, les entreprises artisanales du secteur des métiers constituent un important potentiel de développement économique et social.

En dépit des mutations industrielles, l'Artisanat a montré toute sa vitalité et ses capacités à se développer grâce à ses facultés d'adaptation à l'évolution des techniques et des marchés.

Sa force réside dans l'extrême diversité des activités économiques exercées (il existe près de 250 métiers différents dans l'Artisanat) et par la place qu'occupent certaines d'entre elles dans les branches d'activités (alimentation, bâtiment, services aux particuliers).

Elle réside encore dans la technicité de ses chefs d'entreprises, dans leur flexibilité et leur adaptabilité et dans la taille des entreprises qui restent « humaines » (SMALL IS BEAUTIFUL). Aux côtés de l'agriculture, l'Artisanat constitue bien souvent la seule possibilité d'activité et d'emploi en milieu rural et donc de maintien de la vie en Haute-Marne.

Enfin, l'Artisanat se caractérise par un statut social et culturel particulier, celui de travailleur indépendant.

### A propos d'une définition :

Deux critères définissent l'artisanat : l'activité et la taille.

- ⇒ L'activité doit être de production, de transformation, de réparation ou une prestation de services.
- ⇒ L'entreprise artisanale est également caractérisée par un effectif salarié modeste, limité généralement à 10 personnes au moment de sa création. Depuis 1999, le droit de suite permet à une entreprise artisanale de plus de 10 salariés de rester immatriculée au répertoire des métiers.

## Le champ de l'étude

A la demande de la Commune de Bourbonne les Bains, l'étude porte sur l'Artisanat, dans le cadre de l'élaboration d'un programme FISAC, au bénéfice des communes appartenant à la Communauté de Communes de Bourbonne les Bains.

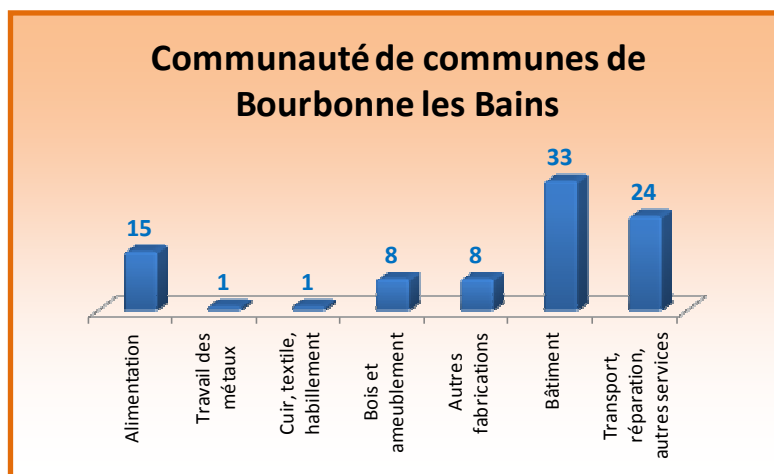
Pour l'analyse des activités de l'Artisanat, nous utiliserons dans l'étude la NAR (Nomenclature Artisanale du Répertoire) en 8 postes (NAR 8) ou en 20 postes (NAR 20) dont nous donnons une déclinaison des principaux métiers en annexe 1.

## 1.1 – Les activités des entreprises du territoire étudié :

Au 1<sup>er</sup> janvier 2012, l'Artisanat implanté dans la communauté de communes de Bourbonne les Bains est constitué de 90 entreprises.

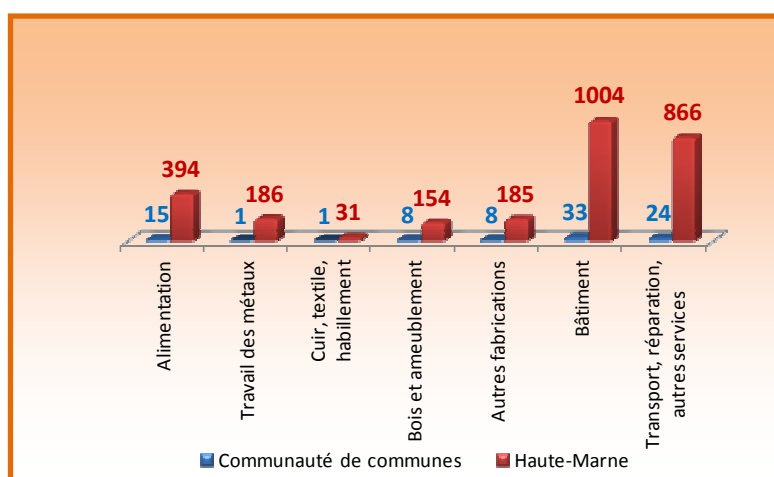
L'ensemble de ces entreprises représente donc 3.2% du tissu artisanal haut-marnais.

La répartition des entreprises par secteur d'activités est la suivante :



Comme au plan départemental, les trois secteurs les mieux représentés sont :

- \* le bâtiment (33 entreprises, soit 37%),
- \* le transport, la réparation et les autres services (24 entreprises, soit 27%)
- \* l'alimentation (15 entreprises, soit 17%).



Comparativement à l'échelon départemental, on constate une sur-représentation des entreprises des secteurs : de l'alimentation, du bois ameublement, des autres fabrications, du bâtiment et une sous-représentation importante du travail des métaux (cf. annexe 2).

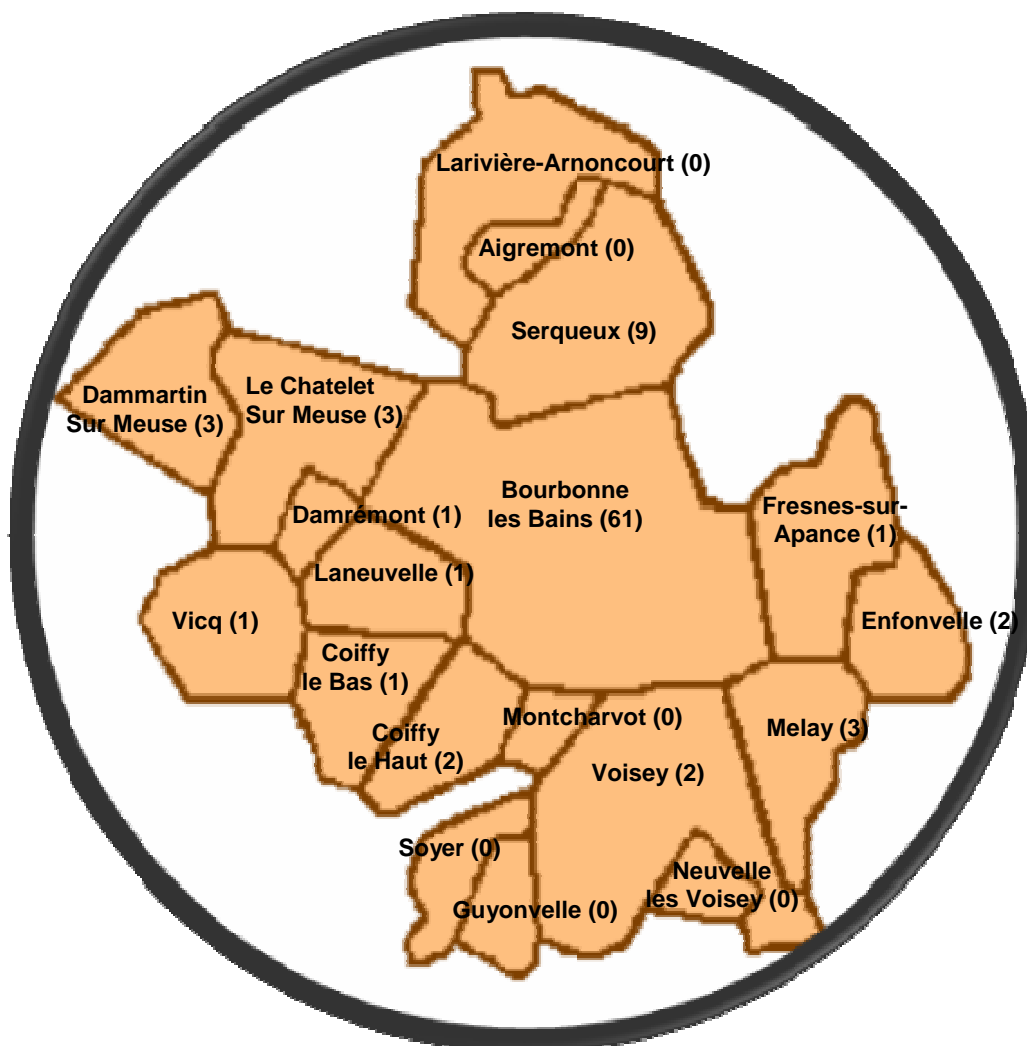
Avec 206.8 entreprises pour 10 000 habitants, la communauté de communes de Bourbonne les Bains a la densité d'entreprises la plus forte du département.

## Répartition de l'Artisanat par grands secteurs d'activité

1er janvier 2012	Bourbonne		Arrondissement de Langres		Haute-Marne	
	Nbre	%	Nbre	%	Nbre	%
Alimentation	15	16.67%	102	13.21%	394	13.97%
Travail des métaux	1	1.11%	52	6.74%	186	6.60%
Cuir, textile, habillement	1	1.11%	8	1.04%	31	1.10%
Bois et ameublement	8	8.89%	58	7.51%	154	5.46%
Autres fabrications	8	8.89%	58	7.51%	185	6.56%
Bâtiment	33	36.67%	274	35.49%	1004	35.60%
Transport, réparation, autres services	24	26.67%	220	28.50%	866	30.71%
<b>.....TOTAL.....</b>	<b>90</b>		<b>772</b>		<b>2820</b>	

### 1.2 – La répartition géographique des entreprises :

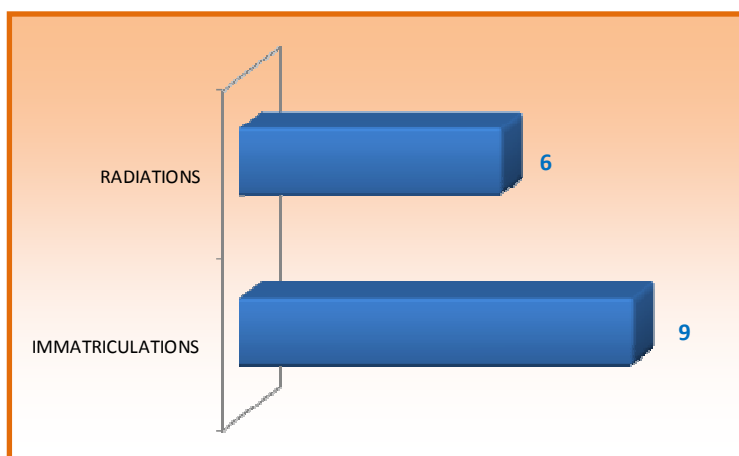
La répartition des entreprises artisanales dans les communes de la communauté de communes de Bourbonne est la suivante :



La commune de Bourbonne les Bains est la ville centre avec 68% des entreprises artisanales.

### 1.3 - Le dynamisme de la création d'entreprises au cours de l'année 2011

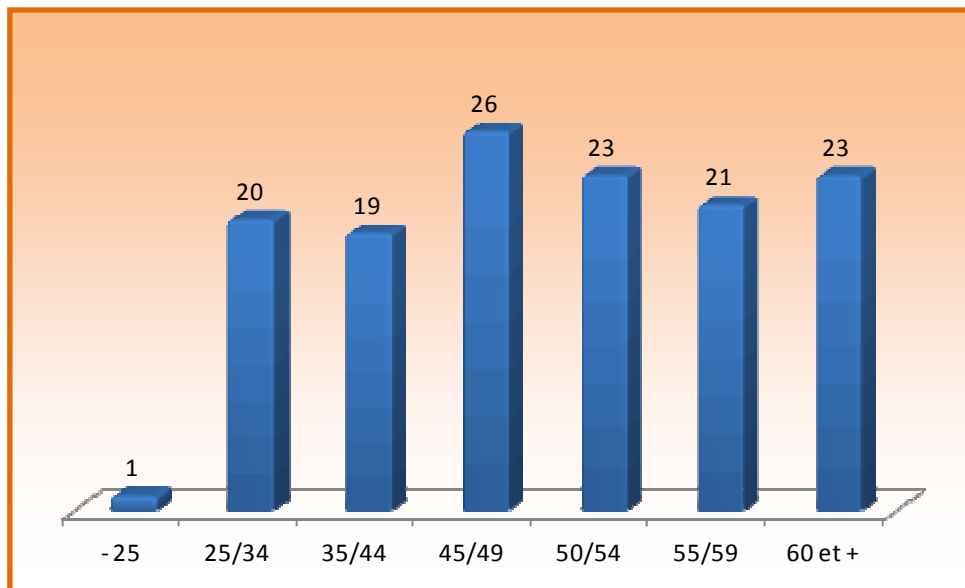
S'agissant de la création et de la disparition d'entreprises sur le territoire de la communauté de communes, 2011 aura été une année positive avec un excédent d'immatriculations sur les radiations de + 3 unités. En 2011, il s'est créé 9 entreprises quand 6 auront cessé leur activité.



Le dynamisme de la création d'entreprises sur le territoire est proportionnel à son poids dans l'Artisanat haut-marnais puisque les créations sur Bourbonne représentent 3 % de l'ensemble du département.

## 2/ LES DIRIGEANTS D'ENTREPRISES ARTISANALES

Les 90 entreprises artisanales de la communauté de communes de Bourbonne les Bains sont dirigées par 133 chefs et conjoints collaborateurs mentionnés au Répertoire des Métiers.



L'âge moyen des dirigeants de la communauté de communes est de 48.3 ans. Ils sont donc plus âgés en moyenne que le reste du département (45.6 ans).

A échéance de 5 ans, 43 chefs pourraient prendre leur retraite (32%) et 67 (50%) d'ici 10 ans.

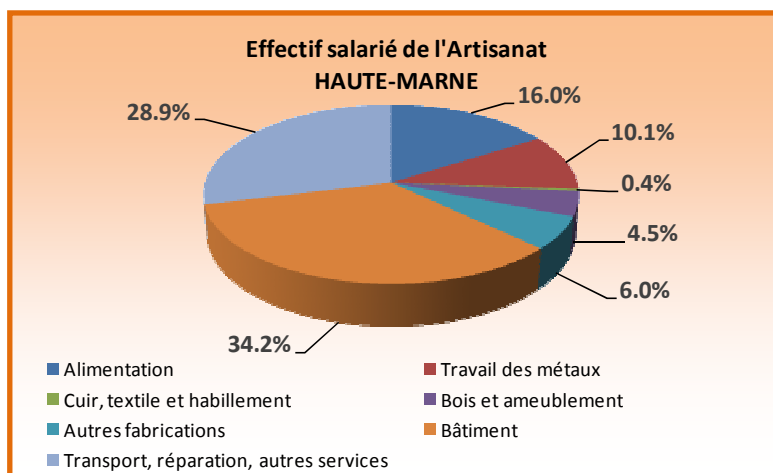
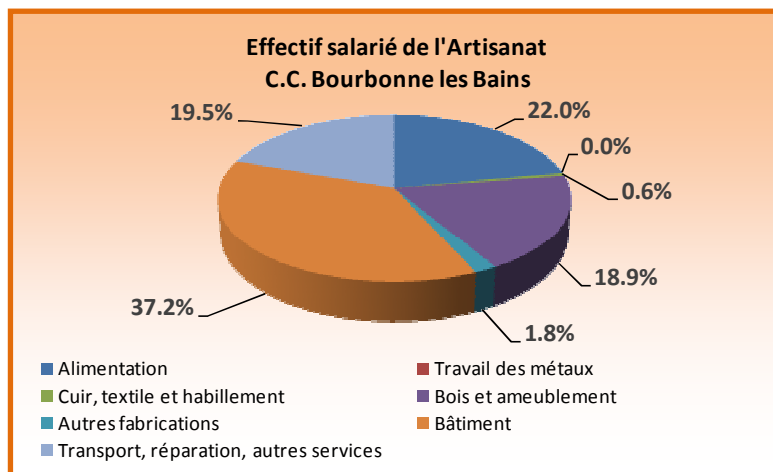
**Il y aura donc une priorité à la transmission des entreprises sur la communauté de communes.**

### 3 / AU NIVEAU DE L'EMPLOI

#### 3.1- Les effectifs salariés

Les entreprises de la communauté de communes de Bourbonne les Bains emploient 164 salariés (cf. annexe), se répartissant de la manière suivante sur les secteurs d'activité :

	C.C. Bourbonne les Bains		Haute-Marne	
Alimentation	36	22.0%	940	16.0%
Travail des métaux	0	0.0%	591	10.1%
Cuir, textile et habillement	1	0.6%	23	0.4%
Bois et ameublement	31	18.9%	264	4.5%
Autres fabrications	3	1.8%	349	6.0%
Bâtiment	61	37.2%	2004	34.2%
Transport, réparation, autres services	32	19.5%	1694	28.9%
	164		5865	



### **3.2 – Les apprentis**

Sur les 90 entreprises artisanales de la communauté de communes de Bourbonne-les-Bains, 50 sont habilitées à former des apprentis. Elles forment actuellement 22 apprentis dont 15 le sont par des entreprises bourbonnaises.

### **3.3 – Population active totale de l'Artisanat**

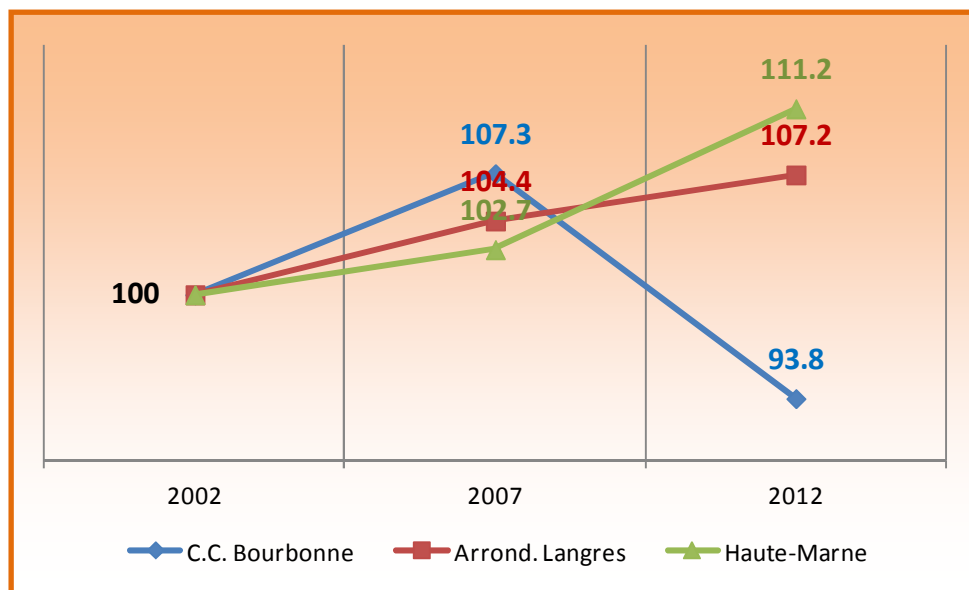
La population active employée de l'Artisanat de la communauté de communes de Bourbonne-les-Bains est constituée de

- 124 chefs d'entreprise
- 9 conjoints
- 164 salariés
- 22 apprentis.

Sur la communauté de communes de Bourbonne les Bains, on observe une sur représentation des effectifs salariés dans les secteurs du bois et ameublement, de l'alimentation et, dans une moindre mesure, dans le secteur du bâtiment.

#### 4/ ÉVOLUTION DE L'ARTISANAT DE LA COMMUNAUTE DE COMMUNES DE BOURBONNE LES BAINS

Évolution du nombre d'entreprises (base 100 en 2002)



Au niveau de l'évolution du nombre d'entreprises artisanales, la communauté de communes de Bourbonne les Bains a perdu 6 entreprises sur la période des dix dernières années (2002-2012), soit 6% de son tissu alors qu'il croît sur le département (+11%) et sur l'arrondissement de Langres (+7%).

C'est essentiellement sur Serqueux que la diminution du nombre d'entreprises est la plus importante (de 14 à 9 entreprises) ainsi que Voisey (qui passe de 4 à 2 entreprises) et Dammartin sur Meuse qui passe de 5 à 3 entreprises.

En revanche, la ville de Bourbonne les Bains voit le nombre de ses entreprises artisanales augmenter (de 58 à 61 entreprises, + 5%) et Melay (de 1 à 3 entreprises).

# ANNEXES

## LES PRINCIPAUX MÉTIERS DE L'ARTISANAT

NAR 8	NAR 20	PRINCIPALES ACTIVITES
0 - Alimentation	<b>01 - Alimentation autre que viande</b> Boulangerie, pâtisserie, poissonnerie <b>02 - Viande</b> Boucherie, charcuterie, traiteur	
1 - Travail des métaux	<b>11 - Travail des métaux</b> Fonderie, mécanique générale, fabrication de moules, coutellerie, cisellerie, instrumentation de chirurgie, réparation de machines agricoles, prothèse	
2 - Cuir, textile, habillement	<b>21 - Textile et habillement</b> Couture, confection, stylisme <b>22 - Cuir</b> Sellerie, bourrellerie	
3 - Bois et ameublement	<b>31 - Scierie, ébénisterie, tapisserie, décoration</b>	
4 - Autres fabrications	<b>41 - Matériaux de construction, céramique, verre, chimie</b> Marbrerie, poterie, miroiterie <b>42 - Papier, imprimerie, arts graphiques</b> Imprimerie, sérigraphie, reliure <b>43 - Fabrication d'articles divers</b> Vannerie, récupération de ferraille	
5 - Bâtiment	<b>51 - Maçonnerie</b> Maçonnerie, entreprise générale de bâtiment <b>52 - Couverture, plomberie, chauffage</b> <b>53 - Menuiserie, serrurerie</b> Menuiserie bois, charpente, menuiserie métallique, serrurerie <b>54 - Installation électrique</b> Électricité de bâtiment <b>55 - Aménagement, finitions</b> Peinture, plâtrerie, papiers peints, carrelage, ravalement <b>56 - Terrassement, travaux divers</b> Terrassement, aménagement des terres.	
6 - Réparations, transports, services	<b>61 - Transport</b> Taxi, ambulance, déménagement <b>62 - Réparations</b> Mécanique auto, carrosserie, peinture, cordonnerie, bijouterie, horlogerie, réparation TV électroménagers <b>63 - Blanchisserie, teinturerie, soins à la personne</b> Coiffure, esthétique, laverie, blanchisserie <b>64 - Autres services</b> Compositions florales, photographie, contrôle technique automobile, travaux divers à façon	
7 - Autres activités		

## ANNEXE 2

**REPARTITION DES ENTREPRISES ARTISANALES DE LA COMMUNAUTE DE COMMUNES DE BOURBONNE LES BAINS  
PAR ACTIVITE AU 1ER JANVIER 2012**

	C.C. Bourbonne les Bains	%	Arrondismt. de Langres		Haute-Marne	
01 Alimentation (autre que viandes et poissons)	7	7.78%	54	6.99%	189	6.70%
02 Viandes et poissons	8	8.89%	48	6.22%	205	7.27%
<b>0 TOTAL ALIMENTATION</b>	<b>15</b>	<b>16.67%</b>	<b>102</b>	<b>13.21%</b>	<b>394</b>	<b>13.97%</b>
<b>1 TRAVAIL DES METAUX</b>	<b>1</b>	<b>1.11%</b>	<b>52</b>	<b>6.74%</b>	<b>186</b>	<b>6.60%</b>
21 Textile et habillement	1	1.11%	6	0.78%	26	0.92%
22 Cuir et chaussures	0	0.00%	2	0.26%	5	0.18%
<b>2 TOTAL TEXTILE, HABILLEMENT, CUIR</b>	<b>1</b>	<b>1.11%</b>	<b>8</b>	<b>1.04%</b>	<b>31</b>	<b>1.10%</b>
<b>3 BOIS ET AMEUBLEMENT</b>	<b>8</b>	<b>8.89%</b>	<b>58</b>	<b>7.51%</b>	<b>154</b>	<b>5.46%</b>
41 Matériaux de construction, céramique, verre et chimie	1	1.11%	13	1.68%	44	1.56%
42 Papier, imprimerie, reproduction, arts graphiques	1	1.11%	12	1.55%	29	1.03%
43 Fabrication d'articles divers	6	6.67%	33	4.27%	112	3.97%
<b>4 TOTAL AUTRES FABRICATIONS</b>	<b>8</b>	<b>8.89%</b>	<b>58</b>	<b>7.51%</b>	<b>185</b>	<b>6.56%</b>
51 Maçonnerie	5	5.56%	57	7.38%	200	7.09%
52 Couverture, plomberie, chauffage	4	4.44%	49	6.35%	181	6.42%
53 Menuiserie, serrurerie	11	12.22%	65	8.42%	192	6.81%
54 Installation d'électricité	7	7.78%	28	3.63%	116	4.11%
55 Aménagement, finitions	5	5.56%	52	6.74%	217	7.70%
56 Terrassement, travaux divers	1	1.11%	23	2.98%	98	3.48%
<b>5 TOTAL BATIMENT</b>	<b>33</b>	<b>36.67%</b>	<b>274</b>	<b>35.49%</b>	<b>1004</b>	<b>35.60%</b>
61 Transport	2	2.22%	24	3.11%	92	3.26%
62 Réparation	7	7.78%	84	10.88%	332	11.77%
63 Blanchisserie, teinturerie, soins de la personne	11	12.22%	72	9.33%	272	9.65%
64 Autres services	4	4.44%	40	5.18%	170	6.03%
<b>6 TOTAL TRANSPORT, REPARATION, AUTRES SERVICES</b>	<b>24</b>	<b>26.67%</b>	<b>220</b>	<b>28.50%</b>	<b>866</b>	<b>30.71%</b>
<b>7 TOTAL ACTIVITES INSCRITES AU R.M.</b>						
<b>.....TOTAL HAUTE-MARNE.....</b>	<b>90</b>		<b>772</b>		<b>2820</b>	

## ANNEXE 3

**COMMUNAUTE DE COMMUNES DE BOURBONNE LES BAINS**  
**REPARTITION DES ENTREPRISES ARTISANALES**  
**PAR ACTIVITE ET PAR COMMUNE**  
**AU 1ER JANVIER 2012**

	01	02	11	21	22	31	41	42	43	51	52	53	54	55	56	61	62	63	64	TOTAL	
Aigremont																					0
Bourbonne les Bains	4	8				5	1		3	1	3	7		5	1	2	6	11	4		61
Coiffy le Bas														1							1
Coiffy le Haut										1	1										2
Dammartin sur Meuse	1								1				1								3
Damrémond														1							1
Enfonvelle										1		1									2
Fresnes sur Apance									1												1
Guyonvelle																					0
Laneuvelle										1											1
Larivière Arnoncourt																					0
Melay						1			1			1									3
Montcharvot																					0
Neuville les Voisey																					0
Le Chatelet sur Meuse				1										1			1				3
Serqueux	2					1				2		1	1	2							9
Soyers																					0
Vicq						1															1
Voisey			1						1												2
<b>TOTAL</b>	<b>7</b>	<b>8</b>	<b>1</b>	<b>1</b>	<b>0</b>	<b>8</b>	<b>1</b>	<b>1</b>	<b>6</b>	<b>5</b>	<b>4</b>	<b>11</b>	<b>2</b>	<b>10</b>	<b>1</b>	<b>2</b>	<b>7</b>	<b>11</b>	<b>4</b>	<b>90</b>	
<b>Arrondissement Langres</b>	<b>54</b>	<b>48</b>	<b>52</b>	<b>6</b>	<b>2</b>	<b>58</b>	<b>13</b>	<b>12</b>	<b>33</b>	<b>57</b>	<b>49</b>	<b>65</b>	<b>28</b>	<b>52</b>	<b>23</b>	<b>24</b>	<b>84</b>	<b>72</b>	<b>40</b>	<b>772</b>	
<b>HAUTE-MARNE</b>	<b>189</b>	<b>205</b>	<b>186</b>	<b>26</b>	<b>5</b>	<b>154</b>	<b>44</b>	<b>29</b>	<b>112</b>	<b>200</b>	<b>181</b>	<b>192</b>	<b>116</b>	<b>217</b>	<b>98</b>	<b>92</b>	<b>332</b>	<b>272</b>	<b>170</b>	<b>2820</b>	

# COMMUNAUTE DE COMMUNES DE BOURBONNE LES BAINS

## REPARTITION DES ENTREPRISES ARTISANALES

### PAR ACTIVITE ET PAR COMMUNE

AU 1ER JANVIER 2011

	01	02	11	21	22	31	41	42	43	51	52	53	54	55	56	61	62	63	64	TOTAL	
Aigremont																					0
Bourbonne les Bains	4	10				5	1		3	2	3	7		5	1	2	6	11	6		66
Coiffy le Bas											1										1
Coiffy le Haut											1										1
Dammartin sur Meuse	1												1								2
Damrémont														1							1
Enfonvelle										1											1
Fresnes sur Apance																					0
Guyonvelle																					0
Laneuvelle										1											1
Larivière Arnoncourt																					0
Melay												1									1
Montcharvot																					0
Neuville les Voisey																					0
Le Chatelet sur Meuse				1											1					1	3
Serqueux	2					2				2		1	1	2							10
Soyers																					0
Vicq						1															1
Voisey							1	1													2
<b>TOTAL</b>	<b>7</b>	<b>10</b>	<b>0</b>	<b>1</b>	<b>0</b>	<b>8</b>	<b>2</b>	<b>1</b>	<b>3</b>	<b>6</b>	<b>5</b>	<b>9</b>	<b>2</b>	<b>9</b>	<b>1</b>	<b>2</b>	<b>6</b>	<b>11</b>	<b>7</b>	<b>90</b>	
<b>Arrondissement Langres</b>	<b>55</b>	<b>48</b>	<b>54</b>	<b>8</b>	<b>3</b>	<b>58</b>	<b>13</b>	<b>12</b>	<b>30</b>	<b>57</b>	<b>48</b>	<b>62</b>	<b>27</b>	<b>45</b>	<b>23</b>	<b>24</b>	<b>82</b>	<b>67</b>	<b>37</b>	<b>753</b>	
<b>HAUTE-MARNE</b>	<b>199</b>	<b>195</b>	<b>190</b>	<b>28</b>	<b>6</b>	<b>155</b>	<b>46</b>	<b>29</b>	<b>103</b>	<b>197</b>	<b>173</b>	<b>188</b>	<b>115</b>	<b>197</b>	<b>96</b>	<b>90</b>	<b>314</b>	<b>252</b>	<b>165</b>	<b>2738</b>	

# COMMUNAUTE DE COMMUNES DE BOURBONNE LES BAINS

## REPARTITION DES ENTREPRISES ARTISANALES

### PAR ACTIVITE ET PAR COMMUNE

AU 1ER JANVIER 2010

	01	02	11	21	22	31	41	42	43	51	52	53	54	55	56	61	62	63	64	TOTAL	
Aigremont																					0
Bourbonne les Bains	4	10				5	2		3	2	3	6		5	1	2	6	11	7		67
Coiffy le Bas											1										1
Coiffy le Haut											1										1
Dammartin sur Meuse	1								1				1								3
Damrémont														1							1
Enfonvelle										1								1			2
Fresnes sur Apance																					0
Guyonvelle																					0
Laneuvelle										1											1
Larivière Arnoncourt																					0
Melay												1		1							2
Montcharvot																					0
Neuvelle les Voisey																					0
Le Chatelet sur Meuse				1																1	2
Serqueux	2					2				3		1	1	2							11
Soyers																					0
Vicq						1															1
Voisey							1	1													2
<b>TOTAL</b>	<b>7</b>	<b>10</b>	<b>0</b>	<b>1</b>	<b>0</b>	<b>8</b>	<b>3</b>	<b>1</b>	<b>4</b>	<b>7</b>	<b>5</b>	<b>8</b>	<b>2</b>	<b>9</b>	<b>1</b>	<b>2</b>	<b>6</b>	<b>12</b>	<b>8</b>	<b>94</b>	
<b>Arrondissement Langres</b>	56	48	56	8	3	63	15	13	28	57	45	55	25	40	22	25	82	65	38		744
<b>HAUTE-MARNE</b>	210	173	193	28	7	158	45	28	100	201	170	175	113	186	93	91	307	245	157		2680

# COMMUNAUTE DE COMMUNES DE BOURBONNE LES BAINS

## REPARTITION DES ENTREPRISES ARTISANALES

### PAR ACTIVITE ET PAR COMMUNE

AU 1ER JANVIER 2009

	01	02	11	21	22	31	41	42	43	51	52	53	54	55	56	61	62	63	64	TOTAL
Aigremont																				0
Bourbonne les Bains	5	10				5	2		3	2	3	6		5	1	2	6	11	7	68
Coiffy le Bas											1									1
Coiffy le Haut											1									1
Dammartin sur Meuse	1								1				1							3
Damrémont														1						1
Enfonvelle										1										1
Fresnes sur Apance																				0
Guyonvelle																				0
Laneuvelle										1										1
Larivière Arnoncourt																				0
Melay												1		1						2
Montcharvot																				0
Neuvelle les Voisey																				0
Le Chatelet sur Meuse				1						1									1	3
Serqueux	2					2				3		1	1	2						11
Soyers																				0
Vicq						1														1
Voisey							1	1												2
<b>TOTAL</b>	<b>8</b>	<b>10</b>	<b>0</b>	<b>1</b>	<b>0</b>	<b>8</b>	<b>3</b>	<b>1</b>	<b>4</b>	<b>8</b>	<b>5</b>	<b>8</b>	<b>2</b>	<b>9</b>	<b>1</b>	<b>2</b>	<b>6</b>	<b>11</b>	<b>8</b>	<b>95</b>
<b>Arrondissement Langres</b>	60	50	57	10	2	65	15	11	29	60	46	57	25	44	21	25	86	65	40	768
<b>HAUTE-MARNE</b>	217	164	194	28	6	161	44	27	100	200	165	181	120	191	86	93	312	247	154	2690

# COMMUNAUTE DE COMMUNES DE BOURBONNE LES BAINS

## REPARTITION DES ENTREPRISES ARTISANALES

### PAR ACTIVITE ET PAR COMMUNE

AU 1ER JANVIER 2008

	01	02	11	21	22	31	41	42	43	51	52	53	54	55	56	61	62	63	64	TOTAL	
Aigremont																					0
Bourbonne les Bains	6	7				4	2		3	1	5	4		5	2	2	6	11	6		64
Coiffy le Bas											1										1
Coiffy le Haut											1										1
Dammartin sur Meuse	1								1				1								3
Damrémont															1						1
Enfonvelle										1											1
Fresnes sur Apace																					0
Guyonvelle																					0
Laneuvelle										1											1
La rivière Arnoncourt																					0
Melay												1			1						2
Montcharvot																					0
Neuville les Voisey							1														1
Le Chatelet sur Meuse				1							1										2
Serqueux	2						2				3	1	1	1	2						12
Soyers																					0
Vicq							1														1
Voisey								1	1				1								3
<b>TOTAL</b>	<b>9</b>	<b>7</b>	<b>0</b>	<b>1</b>	<b>0</b>	<b>8</b>	<b>3</b>	<b>1</b>	<b>4</b>	<b>7</b>	<b>8</b>	<b>7</b>	<b>2</b>	<b>9</b>	<b>2</b>	<b>2</b>	<b>6</b>	<b>11</b>	<b>6</b>		<b>93</b>
<b>Arrondissement Langres</b>	64	41	59	9	2	59	16	11	27	55	47	58	27	44	24	25	87	61	37		753

# COMMUNAUTE DE COMMUNES DE BOURBONNE LES BAINS

## REPARTITION DES ENTREPRISES ARTISANALES

### PAR ACTIVITE ET PAR COMMUNE

AU 1ER JANVIER 2007

	01	02	11	21	22	31	41	42	43	51	52	53	54	55	56	61	62	63	64	TOTAL	
Aigremont																					0
Bourbonne les Bains	4	8				4	2	1	4	1	7	6		5	2	2	6	11	5		68
Coiffy le Bas											1										1
Coiffy le Haut											1										1
Dammartin sur Meuse	1	1							1				1								4
Damrémont														1							1
Enfonvelle										1			1	1							3
Fresnes sur Apance																					0
Guyonvelle																					0
Laneuvelle										1											1
Larivière Arnoncourt																					0
Melay														1							1
Montcharvot																					0
Neuvelle les Voisey							1														1
Le Chatelet sur Meuse				1						1	1	1									4
Serqueux	2					2				4	1	1	1	2							13
Soyers																					0
Vicq		1					1														2
Voisey							1	1				1									3
<b>TOTAL</b>	<b>7</b>	<b>10</b>	<b>0</b>	<b>1</b>	<b>0</b>	<b>8</b>	<b>3</b>	<b>2</b>	<b>5</b>	<b>8</b>	<b>11</b>	<b>9</b>	<b>3</b>	<b>10</b>	<b>2</b>	<b>2</b>	<b>6</b>	<b>11</b>	<b>5</b>	<b>103</b>	
<b>Arrondissement Langres</b>	60	48	59	5	2	56	16	11	29	55	52	57	27	45	24	24	87	60	35		752
<b>HAUTE-MARNE</b>	220	151	197	23	8	156	44	38	96	184	162	172	112	185	96	88	297	236	140		2605

# COMMUNAUTE DE COMMUNES DE BOURBONNE LES BAINS

## REPARTITION DES ENTREPRISES ARTISANALES

### PAR ACTIVITE ET PAR COMMUNE

AU 1ER JANVIER 2006

	01	02	11	21	22	31	41	42	43	51	52	53	54	55	56	61	62	63	64	TOTAL
Aigremont																				0
Bourbonne les Bains	2	7				4	3	1	4	2	7	5		5	2	1	6	10	6	65
Coiffy le Bas											1									1
Coiffy le Haut											1									1
Dammartin sur Meuse	1	1							1				1		1					5
Damrémont														1						1
Enfonvelle										1			1	1						3
Fresnes sur Apace										2										2
Guyonvelle																				0
Laneuvelle										1										1
Larivière Arnoncourt																				0
Melay														1						1
Montcharvot																				0
Neuville les Voisey						1														1
Le Chatelet sur Meuse				1						1	1	1								4
Serqueux	2					2				4	1	2	1	2						14
Soyers																				0
Vicq		1				1														2
Voisey							1	1				1								3
<b>TOTAL</b>	<b>5</b>	<b>9</b>	<b>0</b>	<b>1</b>	<b>0</b>	<b>8</b>	<b>4</b>	<b>2</b>	<b>5</b>	<b>11</b>	<b>11</b>	<b>9</b>	<b>3</b>	<b>10</b>	<b>3</b>	<b>1</b>	<b>6</b>	<b>10</b>	<b>6</b>	<b>104</b>
<b>Arrondissement Langres</b>	60	45	59	7	2	55	15	10	29	59	49	56	27	46	23	23	86	57	35	743
<b>HAUTE-MARNE</b>	219	151	199	27	8	157	41	35	96	187	151	174	113	184	94	86	294	230	138	2584

**COMMUNAUTE DE COMMUNES DE BOURBONNE LES BAINS**  
**REPARTITION DES ENTREPRISES ARTISANALES**  
**PAR ACTIVITE ET PAR COMMUNE**  
**AU 1ER JANVIER 2005**

	01	02	11	21	22	31	41	42	43	51	52	53	54	55	56	61	62	63	64	TOTAL	
Aigremont																					0
Bourbonne les Bains	2	8				4	2	1	4	1	7	5		5	2	2	6	9	5		63
Coiffy le Bas											1										1
Coiffy le Haut											1										1
Dammartin sur Meuse	1	1							1				1		1						5
Damrémont														1							1
Enfonvelle										1				1							2
Fresnes sur Apace																					0
Guyonvelle																					0
Laneuvelle										1											1
Larivière Arnoncourt																					0
Melay														1							1
Montcharvot																					0
Neuve les Voisey						1															1
Le Chatelet sur Meuse				1						1	1	1									4
Serqueux	1					2				4	1	2	1	1							12
Soyers																					0
Vicq		1				1															2
Voisey							1	1							1						3
<b>TOTAL</b>	<b>4</b>	<b>10</b>	<b>0</b>	<b>1</b>	<b>0</b>	<b>8</b>	<b>3</b>	<b>2</b>	<b>5</b>	<b>8</b>	<b>11</b>	<b>8</b>	<b>2</b>	<b>10</b>	<b>3</b>	<b>2</b>	<b>6</b>	<b>9</b>	<b>5</b>	<b>97</b>	
<b>Arrondissement Langres</b>	60	45	59	7	2	55	15	10	29	59	49	56	27	46	23	23	86	57	35		743
<b>HAUTE-MARNE</b>	219	151	200	27	8	158	41	35	96	187	151	174	113	184	94	86	294	232	138		2588

## COMMUNAUTE DE COMMUNES DE BOURBONNE LES BAINS

### REPARTITION DES ENTREPRISES ARTISANALES

#### PAR ACTIVITE ET PAR COMMUNE

AU 1ER JANVIER 2004

	01	02	11	21	22	31	41	42	43	51	52	53	54	55	56	61	62	63	64	TOTAL	
Aigremont																					0
Bourbonne les Bains	3	7				4	2	1	2	1	5	5		5	1	2	7	8	5		58
Coiffy le Bas											1										1
Coiffy le Haut											1										1
Dammartin sur Meuse	1	1							1				1		1						5
Damrémont														1							1
Enfonvelle										1				1							2
Fresnes sur Apance																					0
Guyonvelle																					0
Laneuvelle												2									2
Larivière Arnoncourt												1									1
Melay														1							1
Montcharvot																					0
Neuville les Voisey						1															1
Le Chatelet sur Meuse				1						1	2	1									5
Serqueux	1					2				4	1	1	2	1							12
Soyers															1						1
Vicq		1				1															2
Voisey								1		1		1	1	1							5
<b>TOTAL</b>	<b>5</b>	<b>9</b>	<b>0</b>	<b>1</b>	<b>0</b>	<b>8</b>	<b>2</b>	<b>2</b>	<b>3</b>	<b>8</b>	<b>10</b>	<b>11</b>	<b>4</b>	<b>10</b>	<b>3</b>	<b>2</b>	<b>7</b>	<b>8</b>	<b>5</b>	<b>98</b>	
<b>Arrondissement Langres</b>	62	53	61	3	2	59	13	10	26	59	43	49	23	43	21	26	84	52	33		722
<b>HAUTE-MARNE</b>	218	157	204	23	7	173	37	38	92	192	142	170	100	192	78	80	302	222	132		2559

**COMMUNAUTE DE COMMUNES DE BOURBONNE LES BAINS**  
**REPARTITION DES ENTREPRISES ARTISANALES**  
**PAR ACTIVITE ET PAR COMMUNE**  
**AU 1ER JANVIER 2003**

	01	02	11	21	22	31	41	42	43	51	52	53	54	55	56	61	62	63	64	TOTAL	
Aigremont																					0
Bourbonne les Bains	3	8				3	1	1	2	1	5	6	1	5	1	2	7	7	5		58
Coiffy le Bas											1										1
Coiffy le Haut											1										1
Dammartin sur Meuse	1	1							1				1		1						5
Damrémont															1						1
Enfonvelle										1					1						2
Fresnes sur Apance										1											1
Guyonvelle																					0
Laneuvelle										1	1	1									3
Larivière Arnoncourt												1									1
Melay															1						1
Montcharvot																					0
Neuvelle les Voisey							1														1
Le Chatelet sur Meuse				1						1	1	1									4
Serqueux						3				5	1	2	2	1							14
Soyers																					0
Vicq		1					1														2
Voisey								1		1			1	1							4
<b>TOTAL</b>	<b>4</b>	<b>10</b>	<b>0</b>	<b>1</b>	<b>0</b>	<b>8</b>	<b>1</b>	<b>2</b>	<b>3</b>	<b>11</b>	<b>10</b>	<b>11</b>	<b>5</b>	<b>10</b>	<b>2</b>	<b>2</b>	<b>7</b>	<b>7</b>	<b>5</b>	<b>99</b>	
<b>Arrondissement Langres</b>	<b>60</b>	<b>56</b>	<b>58</b>	<b>4</b>	<b>2</b>	<b>57</b>	<b>14</b>	<b>11</b>	<b>24</b>	<b>62</b>	<b>44</b>	<b>50</b>	<b>23</b>	<b>45</b>	<b>18</b>	<b>23</b>	<b>84</b>	<b>47</b>	<b>35</b>	<b>717</b>	
<b>HAUTE-MARNE</b>	<b>209</b>	<b>160</b>	<b>204</b>	<b>25</b>	<b>6</b>	<b>173</b>	<b>37</b>	<b>40</b>	<b>88</b>	<b>197</b>	<b>143</b>	<b>171</b>	<b>96</b>	<b>199</b>	<b>65</b>	<b>77</b>	<b>309</b>	<b>212</b>	<b>140</b>	<b>2551</b>	

**COMMUNAUTE DE COMMUNES DE BOURBONNE LES BAINS**  
**REPARTITION DES ENTREPRISES ARTISANALES**  
**PAR ACTIVITE ET PAR COMMUNE**  
**AU 1ER JANVIER 2002**

	01	02	11	21	22	31	41	42	43	51	52	53	54	55	56	61	62	63	64	TOTAL	
Aigremont																					0
Bourbonne les Bains	3	8				2	1	1	2	1	5	6	1	5	1	2	8	7	5		58
Coiffy le Bas																					0
Coiffy le Haut											1			1							2
Dammartin sur Meuse	1												1		1						3
Damrémont														1							1
Enfonvelle										1				1							2
Fresnes sur Apance										1											1
Guyonvelle																					0
Laneuvelle										1	1	1									3
Larivière Arnoncourt												1									1
Melay														1							1
Montcharvot																					0
Neuvelle les Voisey																					0
Le Chatelet sur Meuse				1						1	1	1									4
Serqueux			1			3	1			5	1	2		1							14
Soyers																		1			1
Vicq		1				1															2
Voisey		1								1				1							3
<b>TOTAL</b>	<b>4</b>	<b>10</b>	<b>1</b>	<b>1</b>	<b>0</b>	<b>6</b>	<b>2</b>	<b>1</b>	<b>2</b>	<b>11</b>	<b>9</b>	<b>11</b>	<b>2</b>	<b>11</b>	<b>2</b>	<b>2</b>	<b>8</b>	<b>8</b>	<b>5</b>	<b>96</b>	
<b>Arrondissement Langres</b>	<b>58</b>	<b>55</b>	<b>61</b>	<b>3</b>	<b>2</b>	<b>53</b>	<b>15</b>	<b>9</b>	<b>23</b>	<b>67</b>	<b>45</b>	<b>51</b>	<b>21</b>	<b>49</b>	<b>18</b>	<b>22</b>	<b>86</b>	<b>47</b>	<b>35</b>	<b>720</b>	
<b>HAUTE-MARNE</b>	<b>207</b>	<b>156</b>	<b>200</b>	<b>27</b>	<b>6</b>	<b>177</b>	<b>38</b>	<b>39</b>	<b>83</b>	<b>202</b>	<b>150</b>	<b>164</b>	<b>90</b>	<b>197</b>	<b>63</b>	<b>77</b>	<b>312</b>	<b>211</b>	<b>137</b>	<b>2536</b>	

## ANNEXE 4

**REPARTITION DES DIRIGEANTS D'ENTREPRISES ARTISANALES  
DE LA COMMUNAUTE DE COMMUNES DE BOURBONNE LES BAINS  
PAR AGE ET PAR COMMUNE  
AU 1ER JANVIER 2012**

	- 25	25/34	35/44	45/49	50/54	55/59	60 et +	total
Aigremont	0	0	0	0	0	0	0	0
Bourbonne les Bains	1	12	17	19	18	16	19	102
Coiffy le Bas	0	0	0	0	1	1	0	2
Coiffy le Haut	0	1	0	0	0	1	0	2
Dammartin sur Meuse	0	1	0	2	1	0	0	4
Damrémont	0	0	0	0	1	0	0	1
Enfonvelle	0	1	0	0	0	0	1	2
Fresnes sur Apance	0	1	0	0	0	0	0	1
Guyonvelle	0	0	0	0	0	0	0	0
Laneuvelle	0	0	0	0	0	1	0	1
Larivière Arnoncourt	0	0	0	0	0	0	0	0
Melay	0	2	0	1	1	0	0	4
Montcharvot	0	0	0	0	0	0	0	0
Neuvelle les Voisey	0	0	0	0	0	0	0	0
Le Chatelet sur Meuse	0	1	0	0	1	0	1	3
Serqueux	0	1	1	4	0	1	1	8
Soyers	0	0	0	0	0	0	0	0
Vicq	0	0	0	0	0	1	0	1
Voisey	0	0	1	0	0	0	1	2
<b>TOTAL zone secondaire</b>	<b>1</b>	<b>20</b>	<b>19</b>	<b>26</b>	<b>23</b>	<b>21</b>	<b>23</b>	<b>133</b>
<b>Arrondissement Langres</b>	<b>15</b>	<b>121</b>	<b>250</b>	<b>191</b>	<b>163</b>	<b>129</b>	<b>99</b>	<b>968</b>
<b>HAUTE-MARNE</b>	<b>55</b>	<b>510</b>	<b>968</b>	<b>597</b>	<b>575</b>	<b>423</b>	<b>337</b>	<b>3465</b>